

VERWENDUNG / ANWENDUNG

Lesen Sie vor Beginn der Installation die folgende Anleitung und beachten Sie die Sicherheitshinweise. Das Produkt darf nicht an Orten verwendet werden, die nicht mit seiner IP Schutzart übereinstimmen. Es darf auch nicht mit Dämmmatten abgedeckt werden. Im Fall eines Bruchs des Schutzglases darf das Produkt nicht verwendet werden. Die Nichtbeachtung der Anweisungen dieser Anleitung während der Montage kann zu Sachschäden (Kurzschluss, Brand) und Verletzungen (Verbrennungen, Stromschläge) führen. Jegliche Änderung am Produkt oder seine Montage an ungeeigneten Stellen kann für den Benutzer gefährlich sein und zum Verlust der Gewährleistung führen.

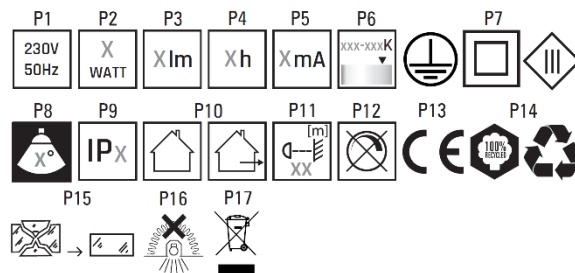
ACHTUNG! Schalten Sie vor Beginn der Installation die Spannung im Versorgungskreis der Leuchte aus. Wir empfehlen, die Montage der Leuchte und alle Anschlussarbeiten von einer dafür befugten Fachkraft durchführen zu lassen. Während der Montage ist besondere Vorsicht geboten.

MONTAGE

1. Die Montage sollte von einer entsprechend qualifizierten Fachkraft durchgeführt werden. 2. Wenn irgendwelche Zweifel in Bezug auf die Installation dieses Produkts auftreten, kontaktieren Sie bitte einen qualifizierten Elektriker. 3. Im Falle einer Beschädigung der Fassung darf das Produkt nicht verwendet werden.

PFLEGEHINWEISE:

Die auf der Leuchte im Zuge des normalen Gebrauchs entstandenen Verunreinigungen können mit einem weichen, feuchten Tuch entfernt werden (nach dem Ausschalten und Auskühlen der Leuchte). Verwenden Sie keine aggressiven Reinigungsmittel. Öffnen Sie das Gehäuse nicht.



ERLÄUTERUNGEN ZU DEN VERWENDETEN MARKIERUNGEN UND SYMBOLEN

- P1: Nennspannung, Frequenz
P2: Nennleistung (abhängig vom Leuchtmittel)
P3: Nominal-Leuchtstrahl (abhängig vom Leuchtmittel)
P4: Nenn-Lebensdauer (abhängig vom Leuchtmittel)
P5: Nennstrom (abhängig vom Leuchtmittel)
P6: Farbtemperatur (abhängig vom Leuchtmittel)
P7: Schutzklasse gegen Stromschlag.
P8: Leuchtwinkel (abhängig vom Leuchtmittel)
P9: Bezeichnung der Schutzart.
P10: Die Verwendung der Leuchten kann Innen und Außen erfolgen.
P11: Das Symbol bezeichnet den Mindestabstand, den die Leuchte (deren Lichtquelle) von den beleuchteten Orten und Objekten haben muss.
P12: Das Produkt kann nicht zusammen mit Beleuchtungsdimmern verwendet werden.
P13: Das Produkt erfüllt die Anforderungen der EU-Richtlinien.
P14: Verpackungsrecycling
P15: Gesplitterte oder zerbrochene Teile (Lampenschirm, Abschirmung, Schutzscheibe) müssen sofort ersetzt werden.
P16: Das Produkt darf nicht mit wärmedämmendem Material bedeckt werden.

Produktkennung:

012009

UMWELTSCHUTZ

Auf Sauberkeit und die Umwelt achten. Wir empfehlen die Trennung der Verpackungsabfälle.

P17: Solche gekennzeichneten Produkte dürfen nicht zusammen mit normalem Müll entsorgt werden. Bei Zuwiderhandlung droht eine Geldstrafe. Diese Produkte können schädlich für die Umwelt und die menschliche Gesundheit sein. Auf diese Weise markierte Produkte müssen einem Sammelpunkt von gebrauchten elektrischen oder elektronischen Geräten zugeführt werden. Informationen zu Sammel-/Abholpunkten erteilen die lokalen Behörden oder die Verkäufer dieser Produkte. Gebrauchte Produkte können auch an den Verkäufer zurückgegeben werden, wenn die Zahl der alten die der neu gekauften nicht übersteigt. Die o.g. Prinzipien betreffen das Gebiet der EU. Im Falle anderer Länder wir empfehlen, den Händler unseres Produkts im jeweiligen Gebiet zu kontaktieren.

ANMERKUNGEN / HINWEISE

Die Nichtbeachtung der Empfehlungen der vorliegenden Hinweise kann u.a. zu Bränden, Verbrennungen, Stromschlägen, physischen Verletzungen und anderen materiellen und immateriellen Schäden führen. Wojnarowscy Sp. z. oo. und trendlights24 (Tanja Eisenblätter) haften nicht für Schäden, die aus dem Nichtbeachten der Empfehlungen der vorliegenden Hinweise resultieren.

Hersteller/Importeur:
Wojnarowscy Sp. z. oo.
ul. Gospodarcza 16
40-432 Katowice
Polen
info@wojnarowscy.com.pl

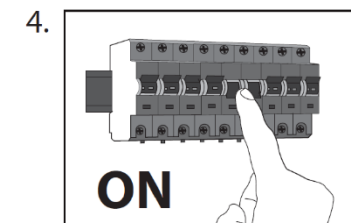
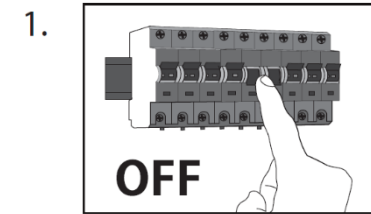
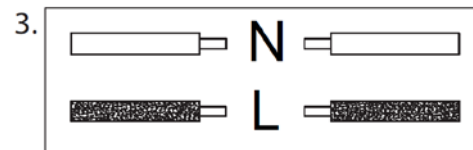
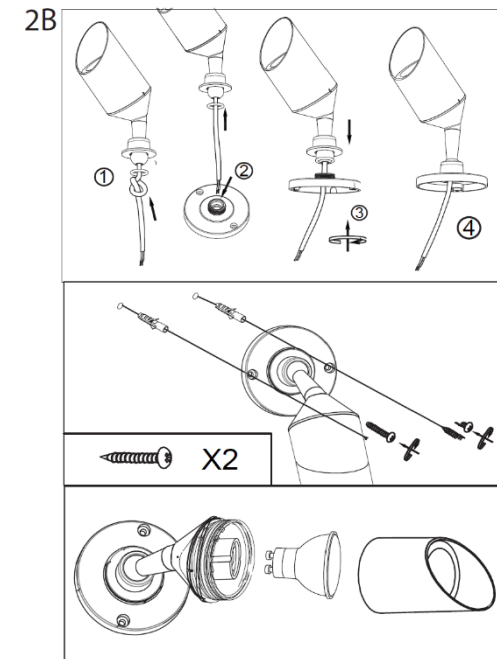
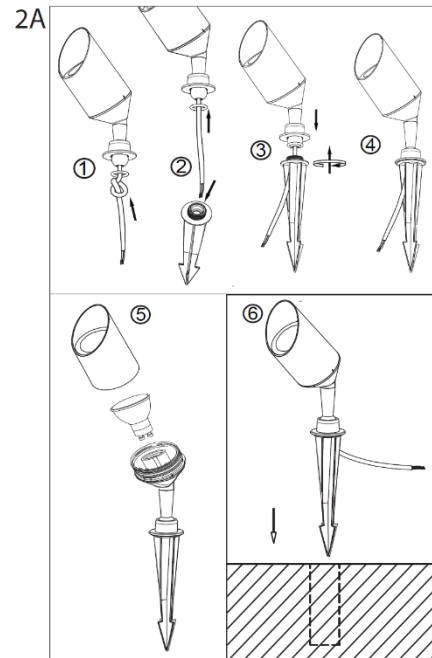
Kontakt:
trendlights24, Tanja Eisenblätter
An der Kohlenwäsche 4
44536 Lünen
Deutschland
service@trendlights24.de

MONTAGE

1. Bohren Sie an der Installationsstelle der Leuchte eine Montageöffnung mit dem im Katalogblatt angegebenen Durchmesser
2. Befestigen Sie die Leuchte mit dem Schutzgehäuse in der vorbereiteten Montageöffnung.
3. Schließen Sie die Leuchte mit dem Kabel 2x1 mm² am Netz an. (ACHTUNG! Das Kabel gehört nicht zum Lieferumfang der Leuchte)
4. Dichten Sie die elektrischen Verbindungsstellen gemäß den Anforderungen der IP Schutzart ab
5. Vergewissern Sie sich, dass die Leuchte ordnungsgemäß montiert ist
6. Montage beenden
7. Strom einschalten

VORBEREITUNGEN

1. Die erforderlichen Elemente für die Montage der Leuchte: Schraubendreher und ggfs. Schaufel.
2. Die Montage sollte bei ausgeschalteter Stromversorgung erfolgen.



1. Diese Anleitung...

beschreibt in Kurzform die Inbetriebnahme und Bedienung von LED-Leuchtmitteln. Bitte lesen Sie diese Anleitung vollständig durch und beachten Sie alle Sicherheitshinweise.

2. Sicherheitshinweise



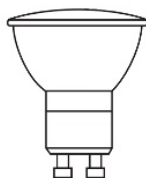
Brandgefahr / Gefahr von Verbrennung und/oder Explosion.

- ◆ Verwenden Sie niemals defekte oder beschädigte Leuchtmittel.
- ◆ Verwenden Sie die Leuchtmittel nur mit der zulässigen Nennspannung
- ◆ Die Leuchtmittel dürfen nicht mit Wasser oder anderen Flüssigkeiten in Kontakt kommen.
- ◆ Das Leuchtmittel kann im Betrieb heiß werden. Die Lichtquelle sollte nur bei getrennter Stromversorgung und nach ausreichender Abkühlung gewartet oder gewechselt werden.



Die falsche Verwendung kann zu Personen- oder Sachschäden führen. Gefahren für Kinder und Tiere

- ◆ Halten Sie Kinder und Tiere vom Verpackungsmaterial fern. Bei Verschlucken des Materials besteht Erstickungsgefahr.
- ◆ Kinder und Tiere dürfen nicht mit dem Produkt spielen.



LED Leuchtmittel

GU10 230V
1,5 Watt
NICHT DIMMBAR

Produktkennung

13269 Kaltweiß
14101 Neutralweiß
13268 Warmweiß

3. Bestimmungsgemäße Verwendung

- ◆ Die LED Leuchtmittel dienen ausschließlich Beleuchtungszwecken.
- ◆ Die Leuchtmittel können in handelsüblichen Lampen mit der passenden Fassung verwendet werden.
- ◆ Die Leuchtmittel dürfen nur in trockenen Innenräumen verwendet werden. Bei Einsatz in Feuchträumen, Bädern oder Außenbereichen muss der Einsatz in Gehäusen mit geeigneter Schutzklasse gewährleistet sein.
- ◆ Beachten Sie die Kennzeichnungen des jeweiligen Leuchtmittels. Verwenden Sie die Leuchtmittel nur mit der angegebenen Nennspannung. Beachten Sie auch die Zulässigen Umgebungstemperaturen gemäß Angabe auf der Verpackung.

4. Inbetriebnahme

- 1) Die Lampe ausschalten, in welcher das Leuchtmittel verwendet werden soll.
- 2) Das Leuchtmittel in die Lampenfassung einsetzen.
- 3) Die Lampe einschalten. Das Leuchtmittel ist nun betriebsbereit.

5. Generelle Hinweise

Nicht dimmbare Leuchtmittel:

Nicht dimmbare Leuchtmittel dürfen nicht in Schaltkreisen verwendet werden, in denen externe Dimmer zum Einsatz kommen.

Stufenlos dimmbare Leuchtmittel:

Dimmbare Leuchtmittel benötigen zur Nutzung der Dimmfunktion einen externen Dimmer. Es sollte ein LED Dimmer mit geringer Mindestlast genutzt werden.

Step-dimmbare / Stufen-dimmbare Leuchtmittel:

Diese Leuchtmittel dürfen nicht in Verbindung mit einem externen Dimmer verwendet werden. Die Dimmfunktion wird über einfaches Betätigen des Lichtschalters gesteuert. EIN/AUS wird jeweils für die nächste Lichtstufe verwendet.



Achten Sie darauf, Verpackungen nach den gültigen Richtlinien Ihrer Kommune fach- / umweltgerecht zu entsorgen. Geräte, die mit der durchgestrichenen Abfalltonne gekennzeichnet sind, gehören nicht in den Hausmüll! Sie sind verpflichtet, diese an einer der kostenlosen Sammelstellen in ihrer Kommune abzugeben. Nähere Informationen erhalten Sie bei Ihrer Gemeindeverwaltung, dem zuständigen Rathaus oder einem lokalen bzw. regionalen Abfallentsorgungsbetrieb.

Hersteller/Importeur:
Wojnarowscy Sp. z. oo.
ul. Gospodarcza 16
40-432 Katowice
Polen
info@wojnarowscy.com.pl

Kontakt:
trendlights24, Tanja Eisenblätter
An der Kohlenwäsche 4
44536 Lünen
Deutschland
service@trendlights24.de